



Mitgliederversammlung



Leipzig, 25. September 2021

HYPERION Hotel

Sachsenseite 7 »« 04103 Leipzig

Telefon: 0341/98389-140 »« Fax: 0341/98389-101

E-Mail: reservierung.leipzighyperion@h-hotel.com



Zimmerkontingent: Do, 23.09.2021 - So, 26.09.2021

Stichwort:

Mitgliederversammlung 2021

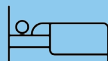
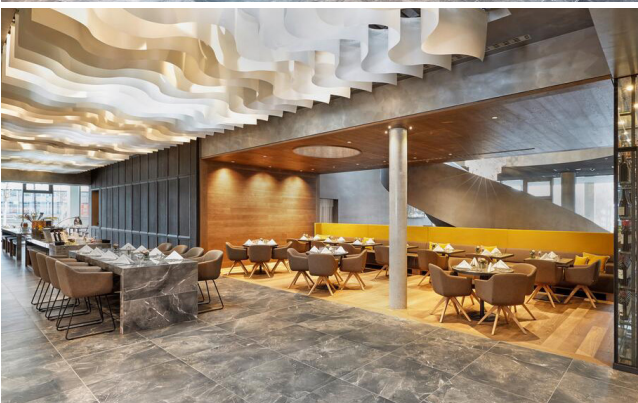
Einzelzimmer: 125,00 €

Check-in: ab 15:00 Uhr

Doppelzimmer: 145,00 €

Check-out: bis 12:00 Uhr

- » Haustiere gegen Gebühr erlaubt
- » 550 Parkplätze direkt neben dem Hotel
über dem Fernbus-Terminal (Sachsenseite 3)

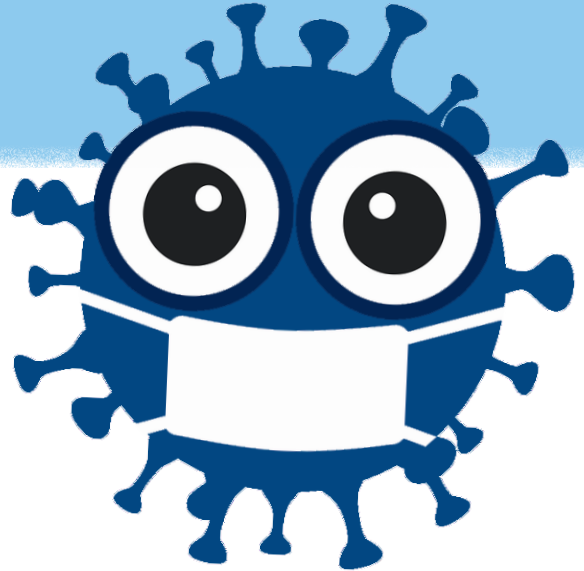


Corona-Hinweise

Aufgrund der aktuellen Corona-Lage sehen wir davon ab, während der Veranstaltung ein Rahmenprogramm anzubieten. In dieser Broschüre finden Sie dennoch einige Hinweise zur Gestaltung Ihres Samstagvormittages.

Während der Mitgliederversammlung und dem Abendprogramm werden wir alle uns auferlegten Hygienevorgaben und -maßnahmen strengstens beachten, um für Ihre Sicherheit zu sorgen.

Dennoch bitten wir Sie um Verständnis, dass es jederzeit zu Änderungen im Ablauf bzw. Programm kommen kann. Wir freuen uns auf Ihre Teilnahme!



Bleiben Sie gesund!

Abendprogramm

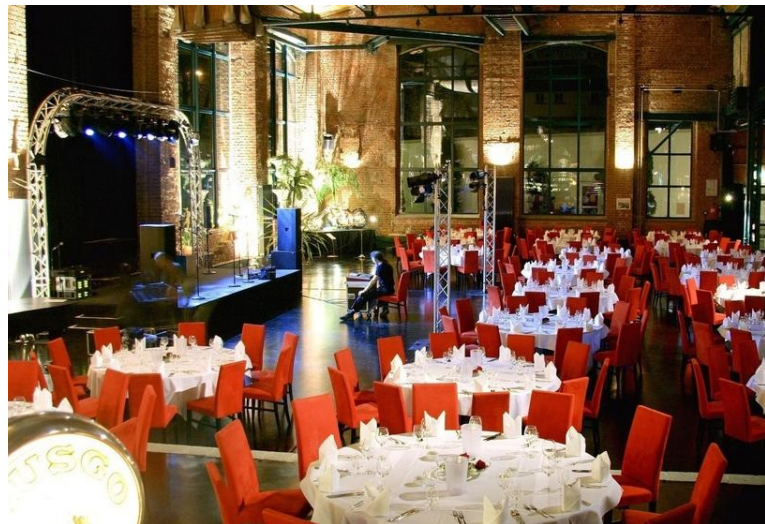
Treffpunkt: 15:30 Uhr in der Hotellobby
Start: 16:00 Uhr
Ende: 23:00 Uhr Rückfahrt ins Hotel

Den Abend starten wir mit einer gemeinsamen Stadtrundfahrt durch Leipzig. In ca. 90 Minuten tauchen Sie in die Geschichte der Stadt ein und erleben die schönsten Ecken Leipzigs.

Da Capo

Oldtimermuseum & Eventhalle

Anschließend lassen wir den Abend im Da Capo ausklingen. Die ehemalige Gießerei bietet heute als Eventhalle im Industriedesign ein niveauvolles Ambiente im nostalgischen Mantel. Die Oldtimerausstellung, mit Fahrzeugen aus über 100 Jahren Automobilgeschichte, kann den Abend über bestaunt und besucht werden.



Sightseeing & Shopping in Leipzig



Das **Völkerschlachtdenkmal** im Südosten Leipzigs wurde in Erinnerung an die Völkerschlacht nach Entwürfen des Berliner Architekten Bruno Schmitz errichtet und am 18. Oktober 1913 eingeweiht. Mit 91 Metern Höhe zählt das Denkmal zu den größten Europas und ist eines der bekannten Wahrzeichen Leipzigs.

Das Völkerschlachtdenkmal ist nicht nur ein unmittelbares Zeugnis der Geschichte, es bietet auch eine Aussichtsplattform, von der man die wunderbare Sicht über Leipzig genießen kann. Erreichbar ist die Plattform über 364 Stufen.

- » Eventuell gelten besondere Hygieneauflagen und andere Beschränkungen!
- » Str. des 18. Oktober 100, 04299 Leipzig
- » Geöffnet 10:00-18:00 Uhr

Ein Spaziergang durch das einzigartige Passagensystem und die Messepaläste erinnert an die jahrhundertealte Tradition als Messestadt.

Mädler-Passage

Mit dem traditionsreichen Auerbachs Keller, in dem schon Goethe weilte, zählt sie zu den bekanntesten Passagen Leipzigs.

- » Grimmaische Straße 2-4
- » Fußläufig gut erreichbar

Höfe am Brühl

Der Shoppingpalast in Leipzigs Zentrum wurde auf der Fläche des früheren Konsument-Warenhaus ("Blechbüchse") erbaut.

- » Brühl 1
- » Fußläufig gut erreichbar

Mädler Passage





VDRK e.V.

Wilhelmshöher Allee 253-255
34131 Kassel

Telefon: 0561/207567-0
Telefax: 0561/207567-29

Mail: info@vdrk.de
Web: www.vdrk.de